



翠明假期
CHARMING HOLIDAYS
 www.charmingholidays.com.hk | 牌照號碼 350759
 明報企業有限公司附屬機構

北歐 · 北極光

[丹麥、挪威、芬蘭]

破冰船、雙玻璃屋酒店

12月至2027年3月份精選

團號：GDCA



奧秘遊

11

北歐(丹麥、挪威、芬蘭)
 北極光、破冰船、雙玻璃屋酒店、
 聖誕老人村、奧秘之旅 11天

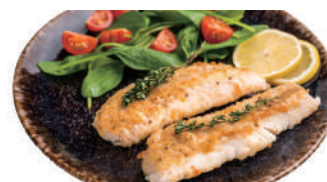


暢遊：

丹麥 ~ 哥本哈根 ·

挪威 ~ 奧斯陸、希爾克內斯 ·

芬蘭 ~ 拉普蘭區、羅凡尼米、凱米、赫爾辛基



團號：GDCA



北極光 Aurora Borealis

北極光，又稱作極光，是一種自然現象，通常出現在冬季的北極地區。這種美麗的光彩是由太陽風中的帶電粒子與地球的磁場及大氣層中的氣體相互作用所產生的。北極光的顏色多變，常見的有綠色、紫色和紅色，隨著高度和氣體成分的不同而異。觀賞北極光的最佳地點包括挪威、瑞典、芬蘭和冰島等北極圈內的國家。除了美景，北極光還與當地的文化和傳說息息相關。

行程特點

行程舒適，乘坐兩程內陸機，方便快捷 《奧斯陸飛往希爾克內斯》及《羅凡尼米飛往赫爾辛基》

住宿一晚 GO NORDIC CRUISE LINE 郵輪《海景房》 並享用豐盛自助餐

捕捉帝王蟹 跟隨探險專業人士一起乘坐於雪地摩托拉動的雪橇前往打撈帝王蟹活動

住宿兩晚玻璃屋酒店 欣賞廣闊夜空，感受寒冬的奧秘。並追蹤如夢似幻，可遇不可求的北極光

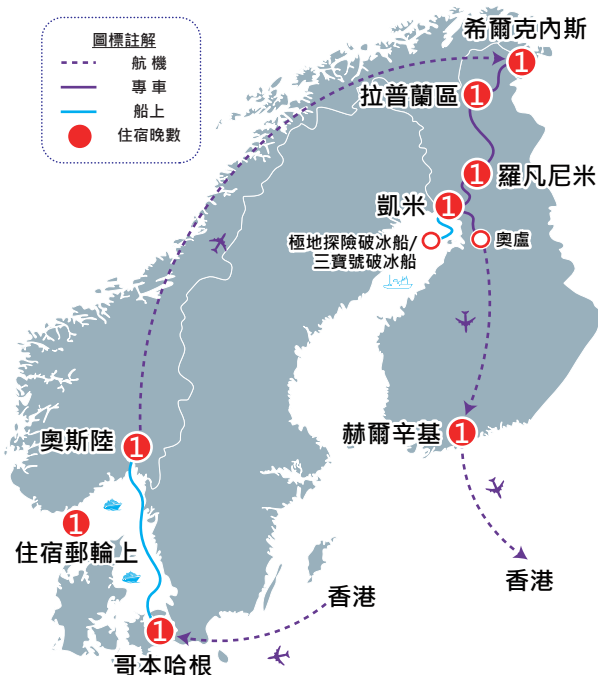
聖誕老人北極度假村 參觀內部居家空間，可親自會見聖誕老人並合影留念

極地探險破冰船 穿上保暖浮水泳衣征服冰海

聖誕老人村及郵局 聖誕老人郵政局選購蓋上聖誕老人村紀念印的名信片及別緻的紀念品，更可於北極圈的交界線上拍照留念，亦可獲證書一張以作留念

特備節目：黑夜追蹤北極光 黑夜中乘坐專車前往極光觀賞營，追蹤如夢似幻的北極光

Stockmann 百貨公司 北歐規模最大百貨公司，可購買真空包裝零食作為手信



哈士奇狗拉雪橇



馴鹿拉雪橇



羅森堡



Stockmann 百貨公司



捕捉帝王蟹



冰海浮泳



行程特意安排兩晚 玻璃屋或極光觀景屋 (Glass Igloo/Aurora Cabin)

這類特色住宿誕生於芬蘭拉普蘭，專為極光愛好者打造，大多隱藏在寧靜森林與湖畔之間，以全景玻璃頂或落地觀景窗作為核心設計。舒適躺臥溫暖房內，就能飽覽整片夜空流動的極光；室內搭配全套現代保暖設備與北歐溫馨木質裝潢，兼顧浪漫觀景體驗與入住舒適度。(玻璃屋與極光木屋款式眾多，圓頂、全景觀景木屋各有特色，空間、格局各有差異，圖片僅供風格參考。)



AC HOTEL BELLA SKY COPENHAGEN

位於哥本哈根市區近郊地帶，整體住宿風格現代、空間感良好。酒店設施齊全，包含良好客房與便利服務，周邊交通連接方便，外出參觀市區景點或前往商圈都相對容易。若行程以城市觀光為主，這間酒店能讓你保持節奏、住得舒服。整體而言，是舒適的選擇。



黑夜追蹤北極光

黑夜中乘坐專車前往極光觀賞營，追蹤如夢似幻的北極光，由專人解說北極光的傳說與資料。在溫暖營火會中享用熱飲及小吃。

(提供保暖衣服)



極地探險破冰船

乘坐專業探險之破冰船，欣賞氣勢磅礴的冰海，在波斯尼亞灣北部冰封海域，轟轟衝壓冰海，震撼絕倫。在三小時行程中，包括專人介紹破冰船的運作。壓軸精彩節目，各團友可挑戰極限，穿上船上備有保暖浮水泳衣征服冰海，一嚐世界唯一的冰泳，冰泳之餘各團友亦可步行於堅硬冰層之冰海上。

聖誕老人村

可與聖誕老人拍照留念外，亦可前往聖誕老人郵政局選購蓋上聖誕老人村紀念印的名信片及別緻的紀念品。更可於北極圈的交界線上拍照留念，亦可獲發證書一張以作留念。



詳細行程 Detailed Itinerary

Day 01

香港 → 哥本哈根[丹麥]
Hong Kong → Copenhagen[Denmark]

是日晚上由翠明假期領隊協助辦理一切手續後，乘坐歐洲航空公司客機經歐洲城市轉機或乘坐土耳其航空公司經土耳其或阿聯酋航空公司客機經杜拜轉機飛往丹麥首都 ~ 哥本哈根。



哥本哈根



羅森堡



前進號博物館

Day 02

哥本哈根 ~ 羅森堡
Copenhagen ~ Rosenborg Slot

航機於是日抵達後，隨即遊覽市內名勝。

【羅森堡】荷蘭文藝復興風格，紅磚主牆，銅質屋頂氧化呈青綠，外圍護城河與吊橋，內部長廳保留華麗巴洛克穹頂壁畫，原樣留存國王寢室、古董傢俱、古典油畫、皇家瓷器與威尼斯玻璃。地下金庫是全館重點，存放歷代加冕皇冠、權杖與王室珠寶，騎士長廳有獨角鯨牙寶座與三座銀獅雕塑，牆上掛毯記錄丹瑞戰事，一旁軍械館陳列古盔甲與舊式兵器，外部搭配玫瑰花園與大草坪。

住宿：AC HOTEL BELLA SKY COPENHAGEN或同級酒店
早：--- | 午：--- | 晚：丹麥燒豬肉

Day 03

哥本哈根 ~ 市內觀光 ~ 安徒生足跡之旅 ~
乘郵輪 奧斯陸[挪威]
Copenhagen ~ City Tour 奧斯陸[挪威]

【安徒生足跡之旅】前往小美人魚雕像、阿美琳堡皇宮(堅定的錫兵故事靈感來源地)、新港運河徒步區(安徒生曾經在此區公寓居住)及市政廳廣場(賣火柴的女孩故事靈感來源地)。下午登上郵輪(提供大件行李寄存服務)，渡過波羅的海，前往挪威首都奧斯陸。

住宿：GO NORDIC CRUISE LINE 郵輪《海景房》
早：酒店 | 午：當地餐廳 | 晚：郵輪上餐廳豐盛自助餐

Day 04

奧斯陸 ~ 市內觀光 ~ 韋格蘭雕塑公園 ~
前進號博物館(入內參觀)
Oslo ~ City Tour ~ Vigeland Park ~
Fram Museum

【奧斯陸市內觀光】挪威的首都和最大城市，建城於11世紀，並於14世紀成為挪威的首都。前往每年頒發諾貝爾和平獎之地~市政廳、皇宮古堡、奧斯陸大學及國會大廈等。

【韋格蘭雕塑公園】園內展示百多件挪威著名雕刻家韋格蘭的作品，作品主要表達人生百態、家庭及人與人之間的關係為主題，當中最著名的莫過於高17呎的巨大石雕「生命之輪」。

【前進號博物館】展示極地歷史和探險而聞名。該博物館的主要焦點是展示船舶「前進號」，這是19世紀末和20世紀初進行北極和南極探險的傳奇船隻。博物館內展示了前進號的完整模型，以及船上探險家的生活和工作條件。

住宿：QUALITY AIRPORT HOTEL GARDERMOEN
或同級酒店
早：酒店 | 午：挪威鱈魚柳 | 晚：酒店

Day 05

奧斯陸 ➔ 希爾克內斯 ~ 捕捉帝王蟹 ~
冰雪酒店365
Oslo ➔ Kirkenes ~ Catching King Crab
Safari Tour ~ Snow Hotel 365

早上專車前往機場，乘航機飛往挪威北極圈城市希爾克內斯。
【捕捉帝王蟹】生長在挪威北部深海之下 800 至 1000 米的帝王蟹，因其碩大肥美，綠色無污染而深受人們的喜愛和推崇。跟隨探險專業人士一起乘坐於雪地摩托拉動的雪橇前往打撈王蟹活動，在冰地挖鑿的冰洞，將捕蟹籃從洞內拉出後，垂坐雪橇返回，並品嚐肉質鮮美的帝王蟹。
【冰雪酒店365】希爾克內斯每年都會邀請世界各地的冰雕藝術家，為冰雪酒店設計不同的主題房間，感受冰雪世界的浪。

 住宿：SCANDIC KIRKENES或同級酒店
 早：酒店/早餐盒 | 午：品嚐活捉帝王蟹 | 晚：酒店

注意：如因天氣情況未能乘坐雪地摩托拉動的雪橇，將改乘其它交通工具。

Day 06

希爾克內斯 ~ 馴鹿場 ~ 馴鹿拉雪橇 ~
聖誕老人北極度假村 ~ 拉普蘭區[芬蘭] ~
住宿於玻璃屋酒店/極光觀景屋 ~ 追蹤北極光
Kirkenes ~ Reindeer Farm ~ Reindeer Drive ~
Santa's home in Arctic Resort ~
Lapland [Finalnd] ~
Overnight at Igloo Hotel/Aurora Cabin ~
Aurora Borealis

【馴鹿場-馴鹿拉雪橇】參觀馴鹿場，深入了解拉普蘭人之生活習慣以及北極圈內之馴鹿生態，更安排乘坐馴鹿拉雪橇。
【聖誕老人北極度假村】一座河畔紅色原木小屋，整年維持聖誕氛圍，參觀內部居家空間，可親自會見聖誕老人並合影留念，沿途雪原林地有精靈工坊與馴鹿棲息地，結束後前往大型原木慶祝木屋享用熱飲。
【玻璃屋酒店/極光觀景屋】躺臥在玻璃屋內，欣賞廣寬夜空，感受寒冬的奧秘。在黑夜中，更可追蹤如夢似幻，可遇不可求的北極光(AURORA BOREALIS)，找尋祥和的信念。

 住宿：IGLOO/AURORA CABIN或同級酒店
 早：酒店 | 午：當地餐廳 | 晚：酒店

注意：玻璃屋酒店不設三人房。如三人入住必須繳付單人房附加費，費用敬請查詢。

Day 07

拉普蘭區 ~ 哈士奇狗養殖場 ~ 哈士奇狗拉雪橇 ~
聖誕老人村及郵局 ~ 羅凡尼米 ~
晚上專車追蹤北極光
Lapland ~ Husky Dog Farm & Sledge Driving ~
Santa Claus Village & Post Office ~
Rovaniemi ~ Hunting Aurora By Bus

【哈士奇狗養殖場-哈士奇狗拉雪橇】雪橇犬是北極地區古老的品種之一，屬於可從事粗重工作的犬種，體形健壯，曾幫助許多探險家到達北極。除由專人介紹雪狗養殖場外，更特別安排乘坐由哈士奇狗拉動的雪橇車。
【聖誕老人村】可與聖誕老人拍照留念外，亦可前往聖誕老人郵政局選購蓋上聖誕老人村紀念印的名信片及別緻的紀念品。更可於北極圈的交界線上拍照留念，亦可獲發證書一張以作留念。
【黑夜追蹤北極光】黑夜中乘坐專車前往極光觀賞營，追蹤如夢似幻的北極光，由專人解說北極光的傳說與資料。在溫暖營火會中享用熱飲及小吃。

 住宿：SCANDIC CITY HOTEL或同級酒店
 早：酒店 | 午：當地餐廳 | 晚：中日式料理自助餐

注意：如羅凡尼米酒店客滿，將以鄰近地區酒店取代，而晚上專車追蹤極光活動，將在其他地區進行。

Day 08

羅凡尼米 ~ 極地探險破冰船 ~ 凱米 ~
住宿於玻璃屋酒店 ~ 追蹤北極光
Rovaniemi ~ Ice Breaker Arktis Cruise ~
Kemi ~ Overnight at Igloo Hotel ~
Aurora Borealis

【極地探險破冰船】乘坐專業探險之破冰船，欣賞氣勢磅礴的冰海，在波斯尼亞灣北部冰封海域，轟轟衝壓冰海，震撼絕倫。在三小時行程中，包括專人介紹破冰船的運作。壓軸精彩節目，各團友可挑戰極限，穿上船上備有保暖浮水泳衣征服冰海，一嚐世界唯一的冰泳，冰泳之餘各團友亦可步行於堅硬冰層之冰海上。
【玻璃屋酒店】躺臥在玻璃屋內，欣賞廣寬夜空，感受寒冬的奧秘。在黑夜中，更可追蹤如夢似幻，可遇不可求的北極光(AURORA BOREALIS)，找尋祥和的信念。

 住宿：IGLOO 或同級酒店
 早：酒店 | 午：當地餐廳 | 晚：酒店

注意：

- 如遇天氣氣候影響或特殊情況下，引致破冰船不能啟航，團友可獲退回港幣\$1,500，暖浮水泳衣參加者高度需需至少140cm。
- 玻璃屋酒店不設三人房。如三人入住必須繳付單人房附加費，費用敬請查詢。

Day 09

凱米 ~ 奧盧 ➔ 赫爾辛基 ~ 市內觀光
Kemi ~ Oulu ➔ Helsinki ~ City Tour

乘搭內陸航班前往芬蘭首都 ~ 赫爾辛基。

【赫爾辛基市內觀光】前往位於市政廳廣場的大教堂。繼而前往芬蘭著名的岩石教堂。教堂是建於山丘的岩洞內，內部的牆壁及裝飾均以石頭做成，而外部則以鋼鐵及玻璃為外殼，非常特別。繼而前往音樂家西貝流斯紀念碑。

 住宿：HOTEL LILLA ROBERTS或同級酒店
 早：酒店 | 午：當地餐廳 | 晚：當地餐廳



冰雪酒店365



馴鹿

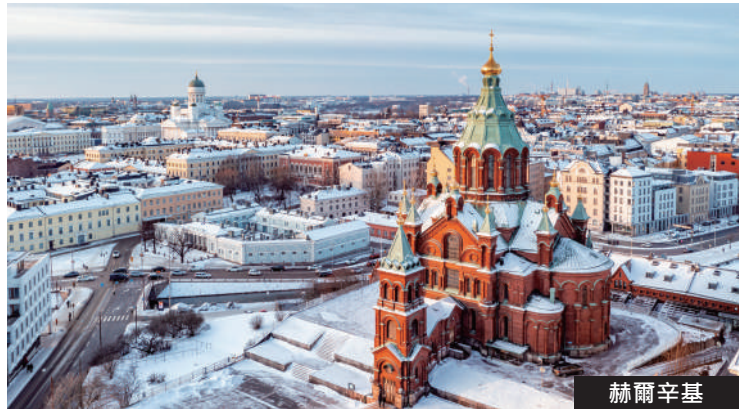
Day 10/11

赫爾辛基 ~ Stockmann 百貨公司 ➔ 香港
Helsinki ~ Stockmann Department Store ➔ Hong Kong

【Stockmann百貨公司】北歐規模最大百貨公司，地下樓層為人氣極高的Herku精緻美食超市，彙集芬蘭在地食材，可直接購買真空包裝零食作為手信，樓內更設有獨家姆明咖啡廳，搭配大量限定姆明餐具與飾品。

稍後於指定時間專車前往機場，坐乘坐歐洲航空公司客機經歐洲城市轉機或乘坐土耳其航空公司經土耳其或阿聯酋航空公司客機經杜拜飛返香港。航機於第11天抵達香港國際機場。

 早：酒店 | 午：--- | 晚：---



赫爾辛基

注意：

- 所有圖片僅供參考，需以當地實際情況為準，本公司將保留最終解釋權
- 行程次序以當地接待單位安排及因為最後確定之航班時間而有所調配，敬請留意
- 入場參觀之景點如遇特殊情況下關閉或假期休息或門票售罄，將會以其他節目代替
- 如遇展覽會或其他特殊情況而未能提供行程表所列的城市住宿或指定酒店，本公司安排於鄰近或周邊城市同級酒店住宿，客人不得藉此要求退款或賠償

天數	早餐	午餐	晚餐	住宿城市	住宿酒店
1			➔		
2		➔	丹麥燒豬肉	哥本哈根	AC HOTEL BELLA SKY COPENHAGEN 或同級酒店
3	酒店	當地餐廳	郵輪上餐廳 豐盛自助餐	奧斯陸	GO NORDIC CRUISE LINE 郵輪《海景房》
4	酒店	挪威鱈魚柳	酒店	奧斯陸	QUALITY AIRPORT HOTEL GARDERMOEN 或同級酒店
5	酒店/ 早餐盒	品嚐活捉帝王蟹	酒店	希爾克內斯	SCANDIC KIRKENES或同級酒店
6	酒店	當地餐廳	酒店	拉普蘭區	IGLOO/AURORA CABIN 或同級酒店
7	酒店	當地餐廳	中日式料理自助餐	羅凡尼米	SCANDIC CITY HOTEL或同級酒店
8	酒店	當地餐廳	酒店	凱米	IGLOO 或同級酒店
9	酒店	當地餐廳	當地餐廳	赫爾辛基	HOTEL LILLA ROBERTS或同級酒店
10/11	酒店		➔ ~旅途愉快~		

註：如酒店晚餐未能安排，將改為當地餐廳

一剔價

★ 免收服務費

★ 已包各地所有機場稅項

結伴同行優惠如下：

4位減\$300 | 5-7位減\$400 | 8位或以上減\$500

注意：優惠名額有限，價目以報名及付訂金為準，
團費及優惠如有任何調整或更改，恕不作另行通知

早報名最高優惠
勁減\$3,000

11天北歐(丹麥、挪威、芬蘭) 北極光、破冰船、 雙玻璃屋酒店、聖誕老人村、奧秘之旅 ~ GDCA

出發日期	成人價 (佔半房)	小童價		單人房 附加費	服務費	各地所有 機場稅項
		佔半房	與父母同房 (不佔床)			
12月6、13日 2027年3月25日	\$60,998 起 \$57,998起	\$60,998 起 \$57,998起	\$58,498 起 \$55,498起	\$15,998	免收	已包
2027年1月7、21日 2027年2月18日 2027年3月4、18日	\$58,998 起 \$55,998起	\$58,998 起 \$55,998起	\$56,498 起 \$53,498起	\$13,998		

一剔價：免收服務費及包各地所有機場稅項

注意：價目將會調整，請查詢報名旅行社，敬請留意。

自費節目	包括內容	費用(約)
野外追蹤 雪地摩托車 (Winter Safari)	北極圈區內無拘無束的野外追蹤Safari。雪地摩托車奔馳於雪地上 (二人一車)，此節目可提供保暖運動衣服及裝備~Thermal Dressing。 - 節目時間：雪地摩托車 ~ 約2 - 2.5小時 註： · 參加人數：最少2人或以上(價目以二人一車計算) · 駕駛摩托車必須年滿十八歲及持有有效之駕駛執照 · 如不參加者，可自由活動	成人：歐元200 (小童不適合參加)

** 以上自費節目，團友可自行決定是否參加，以到達該地區其間進行。

** 以上自費節目價目只供參考，價目如有更改，最後以當地接待單位安排為準。

注意：自駕雪地摩托車如有任何損壞或碰撞，一般賠償費用為800歐元(如有任何更改，以閣下在當地與雪地摩托車公司簽訂的協議書為準)。
閣下購買之旅遊保險並不包括此等賠償費用，敬請留意。

注意：

- 餘款須出發前 90 個工作天全部繳清。由出發日期起計算 61 天至 89 天內取消訂位者，扣除團費百份之七十五。如於出發前60天內取消已確認之訂位，將不獲任何退款，扣除全額團費。
- 航機上的團隊座位，由航空公司編排，領隊一般只能按航空公司的安排，盡量處理，旅行社不得異議。如客人要求於航機上的指定座位，如夫婦同座、窗口位、路口位等等，基於不同航空公司的條例，需繳付不一的額外費用，每段航班收費約港幣\$200至\$1000不等(視乎乘坐的航空公司為準)，敬請留意！
- 行程次序以當地接待單位安排及航班時間而有所調配，敬請留意！
- 入場參觀之景點如遇特殊情況下關閉或假期休息或門票售罄，將會以其他節目代替，客人不得藉此要求退款或賠償。
- 如遇展覽會、其他特殊情況、住房客滿或裝修而未能提供行程表所列的城市住宿或指定酒店，所列的用膳餐廳或交通，本公司將安排於鄰近或周邊城市同級酒店住宿或可能根據實際情況有所改動，客人不得藉此要求退款或賠償。
- 辦理簽證所需工作天因應各國領事館所需而有不同，詳情請查詢報名旅行社，以確定最遲申請簽證日期，敬請留意！
- 一人報名者或三人或以上報名者如有單身男或女，本公司不會安排與同性團友夾房，必須繳付單人房附加費全額，另單人房對比雙人房之房間細，敬請留意！
- 團費不包括香港旅遊業監管局釐訂之「印花成本」，客人須另外繳付。
- 報名前請參閱本公司網頁 www.charming-online.com 內之最新版本的旅遊及責任細則條款。

F-26-SCAN-007-GDCA(ROG)(REV1)

6 JUL 2026

特約旅行社

牌照號碼：350759