



**翠明假期**  
**CHARMING HOLIDAYS**  
 www.charmingholidays.com.hk | 牌照號碼 350759  
 明報企業有限公司附屬機構

# 俄羅斯 · 北極光

莫斯科、摩爾曼斯克追光、  
 聖彼得堡

11月至2027年3月份精選

團號：GDRM



秘境遊

10

## 俄羅斯、北極光(莫斯科、摩爾曼斯克追光、聖彼得堡)秘境遊 10天

暢遊：

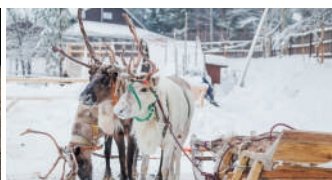
聖彼得堡、隱士盧博物館、嘉芙蓮宮及御花園、芬蘭灣畔彼得夏宮、摩爾曼斯克、捷里別爾卡(北冰洋遺世小漁村)、莫斯科



TURKISH AIRLINES



團號：GDRM





## 北極光 Aurora Borealis

北極光，是一種自然現象，通常出現在冬季的北極地區。這種美麗的光彩是由太陽風中的帶電粒子與地球的磁場及大氣層中的氣體相互作用所產生的。北極光的顏色多變，常見的有綠色、紫色和紅色等。摩爾曼斯克是觀測北極光性價比最高的聖地，位於北緯 68 度的極光橢圓帶正下方，是一年有高達 180 天有機會觀測到北極光的全球頂級極光聖地。



### 行程特點

- 隱士盧博物館** 世界三大博物館之一，數量多達二百五十萬件
- 嘉芙蓮宮及御花園** 聖彼得堡南郊大約三十公里的普希金市，整座宮殿連同周遭園林一同歸屬世界文化遺產聖彼得堡歷史中心及相關古蹟群
- 彼得夏宮** 皇宮以豪華綺麗的巴洛克式所設計，內有大小皇宮共20多個，而其中的御花園設計最為別緻
- 克里姆林宮** 俄羅斯政治及經濟的中樞
- 聖巴素大教堂** 由九座不同形態的洋葱頭教堂組成
- 摩爾曼斯克** 位於北緯六十八度、地磁緯度六十四點五度，完整落在極光橢圓帶內，是歐洲追極光成功率極高的城市，停留三晚，成功率高達70%
- 聖彼得堡及莫斯科住宿五星級酒店**
- 連續三晚住宿摩爾曼斯克** 充足時間追蹤北極光
- 追蹤北極光** 摩爾曼斯克特別安排兩次專車前往郊外追蹤北極光
- 品嚐特色帝王蟹餐**



隱士盧博物館



彼得夏宮



馴鹿雪橇



追蹤北極光



雪地摩托車

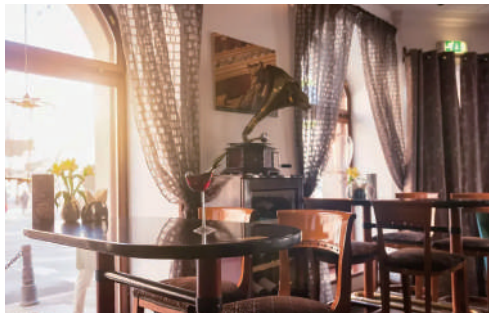
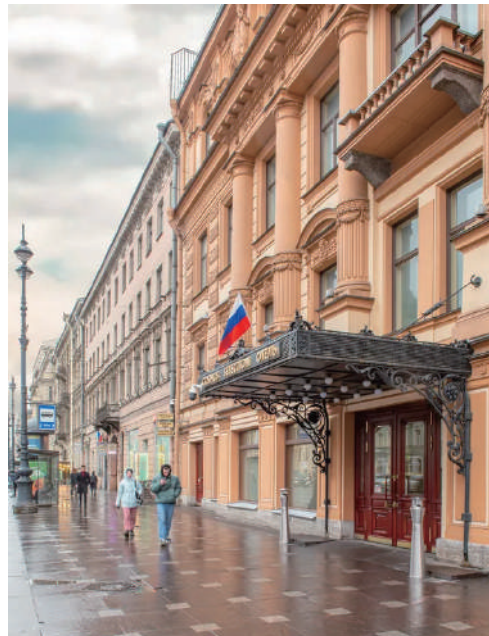
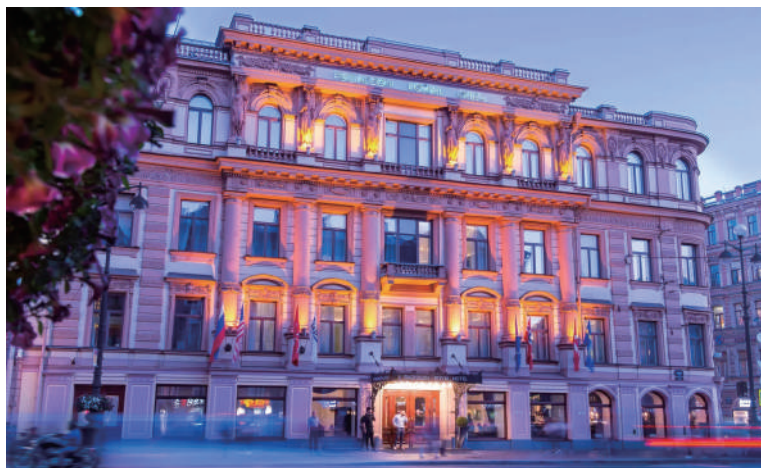


薩米民族村



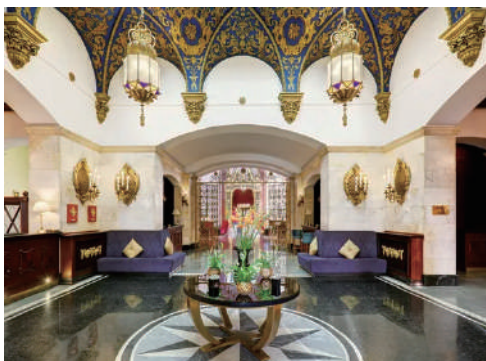
## 五星級 RADISSON ROYAL HOTEL

坐落於繁華的涅瓦大街中心，前身為18世紀富商豪宅，鄰近冬宮。外觀保留近300年古典風貌，內部提供164間皇家高雅客房，是探索這座水上歷史之城的奢華下榻首選。



## 五星級 HILTON MOSCOW

位於莫斯科核心區域附近，酒店展現宏偉的俄羅斯帝國主義與新古典主義風格，挑高大堂雕樑畫棟、極致奢華。



## 摩爾曼斯克

北極圈內最大的城市，觀看美麗神秘的北極光最好的地方之一。1899年沙皇俄國在這一地區建立了第一個軍港。第一次世界大戰後，科拉灣的戰略地位顯得更加重要。蘇聯政府於1933年在科拉灣建立北方艦隊分艦隊，1937年改為北方艦隊。在第二次世界大戰期間，摩爾曼斯克發揮了重要的作用，來自盟軍國家的各種物資，通過這裏，源源不斷地輸送到蘇聯各地。摩爾曼斯克為俄羅斯最重要核潛艇基地，受北大西洋暖流作用，該港是俄為數不多終年不凍港。



## 芬蘭灣畔彼得夏宮

位於市郊30公里的芬蘭灣畔彼得夏宮。皇宮佔地一千多公頃，是彼得大帝於1709年仿照法國梵爾賽皇宮而興建。整座皇宮以豪華綺麗的巴洛克式所設計，內有大小皇宮共20多個，而其中的御花園設計最為別緻，分為上、下花園，內有六十多個不同形式的噴泉及金色的雕塑，互相輝映。

## 聖巴素大教堂

建於1560年，結構獨特，由九座不同形態的洋蔥頭教堂組成，圓頂的洋蔥頭並不是模仿洋蔥頭的形狀，而是代表供奉上帝的蠟燭和燭光。現為歷史博物館。



### Day 01

香港 → 聖彼得堡[俄羅斯]  
Hong Kong → Saint Petersburg[Russia]

是日晚上由翠明假期領隊協助辦理一切手續後，乘坐土耳其航空公司客機經伊斯坦堡轉機或乘坐阿聯酋航空公司經杜拜轉機後飛往俄羅斯城市～聖彼得堡。



### Day 02

聖彼得堡～隱士盧博物館(入內參觀)  
Saint Petersburg～Hermitage Museum

航機於是日抵達後，隨即遊覽市內名勝。

【隱士盧博物館】參觀名聞遐邇的世界三大博物館之一的隱士盧博物館。博物館佔地甚廣，其中一部份還包括以前沙皇的冬宮，內裡展品甚豐，數量多達二百五十萬件，計有名畫、雕像、名貴古物及沙皇曾用過之名貴馬車等，展品數量眾多。繼而前往亞歷山大紀念柱、皇宮大廣場。

住宿：五星級RADISSON ROYAL HOTEL或同級酒店

早：--- | 午：當地餐廳 | 晚：當地餐廳

聖彼得堡～嘉芙蓮宮及御花園(入內參觀)～  
芬蘭灣畔彼得夏宮(入內參觀)

Saint Petersburg～  
Pushkin Catherine Park & Palace～Peterhof

【嘉芙蓮宮及御花園】參觀著名的普希金城，是聖彼得堡著名的大公園，原名皇村，公園內有一座金碧輝煌的嘉芙蓮宮，建於18世紀50年代，屬於巴洛克建築風格，整個建築由藍、白、黃三色構成，據說這分別代表著女主人藍色的眼睛、白色的皮膚和金黃的頭髮。嘉芙蓮宮這個名字來自於嘉芙蓮一世，她是俄羅斯帝國的第二位沙皇。

【芬蘭灣畔彼得夏宮】位於市郊30公里的芬蘭灣畔彼得夏宮。皇宮佔地一千多公頃，是彼得大帝於1709年仿照法國凡爾賽皇宮而興建。整座皇宮以豪華綺麗的巴洛克式所設計，內有大小皇宮共20多個，而其中的御花園設計最為別緻，分為上、下花園，內有六十多個不同形式的噴泉及金色的雕塑，互相輝映。

住宿：五星級RADISSON ROYAL HOTEL或同級酒店

早：酒店 | 午：當地餐廳 | 晚：當地餐廳

### Day 04

聖彼得堡～復活教堂～聖埃薩教堂 →  
摩爾曼斯克～市內觀光～專車前往追蹤北極光  
Saint Petersburg～Church of Resurrection～  
St. Issac Cathedral → Murmansk～City Tour

早上前往市內觀光，下午乘搭內陸航班飛往摩爾曼斯克。

【復活教堂】為沙王亞歷山大二世被刺殺而建的復活教堂。

【聖埃薩教堂】聖彼得堡最大的教堂，這座新古典建築1818年由沙皇亞歷山大一世下令興建，至1858年才建成。教堂內部的穹頂、天花和牆壁上都有富麗堂皇的裝飾以及宗教畫。及後前往青銅騎士美譽之彼得大帝雕像拍照留念。

【摩爾曼斯克】北極圈內最大的城市，觀看美麗神秘的北極光最好的地方之一。1899年沙皇俄國在這一地區建立了第一個軍港。第一次世界大戰後，科拉灣的戰略地位顯得更加重要。蘇聯政府於1933年在科拉灣建立北方艦隊分艦隊，1937年改為北方艦隊。在第二次世界大戰期間，摩爾曼斯克發揮了重要的作用，來自盟軍國家的各種物資，通過這裏，源源不斷地輸送到蘇聯各地。摩爾曼斯克為俄羅斯最重要核潛艇基地，受北大西洋暖流作用，該港是俄為數不多終年不凍港。

晚餐後專車前往追蹤北極光。

住宿：COSMOS MURMANSK HOTEL或同級酒店

早：酒店 | 午：當地餐廳 | 晚：當地餐廳



捷里別爾卡(北冰洋遺世小漁村)

## Day 05

### 摩爾曼斯克 ~ 捷里別爾卡(北冰洋遺世小漁村) ~ 專車前往追蹤北極光 Murmansk ~ Teriberka ~ Aurora Hunting

【捷里別爾卡】被稱作「船舶墓地」，是柯拉半島北岸、北冰洋邊沿岸上的一個小村子，小鎮位於巴倫支海沿岸(北冰洋陸緣海之一)。因為緊貼著北冰洋的岸邊，於是在海洋上失事後的船隻都會順著海流而被帶到於此，所以也是失事船隻的最後棲息地~船舶的終點站，一點也不陰森，卻散發著恬靜寧謐；時間靜止不動的感覺。小漁村歷史可以追溯到十六世紀。建於1523年的小村莊，距離北方海港摩爾曼斯克約140公里，至今只剩大約500個居民。捷里別爾卡最出名的是奧斯卡提名影片《利維坦》(LEVIATHAN)的故事發生地。  
晚上安排第二次追蹤北極光活動。

住宿：COSMOS MURMANSK HOTEL 或同級酒店  
早：酒店 | 午：當地餐廳 | 晚：當地餐廳/酒店

## Day 06

### 摩爾曼斯克 ~ 薩米民族村 ~ 餵食馴鹿 ~ 馴鹿雪撬 ~ 觀看哈士奇狗及狐狸 ~ 祈福圖騰柱 ~ 雪地摩托車(二人一車) Murmansk ~ Sami Village ~ Feeding the Reindeer ~ Reindeer Sledge Take Photo with Husky Dog & Fox ~ Snowmobile

【薩米民族村】神奇的小村莊，是莫爾曼斯克土著人居住的地方。儘管他們人數不多，但是他們依然保持著自己獨特的文化習俗。深入了解當地的馴鹿及哈士奇狗生態，安排餵食馴鹿和觀看狐狸、哈士奇狗等北極動物拍照留念。另可在薩米祈福圖騰柱許願或拍照。

【馴鹿雪撬】於北極雪原上疾馳互動，在寒冽天地間感受刺激冒險，獨特的體驗宛如穿越回遠古時光。親身感受馴鹿滿滿的力量與奔馳速度。

【雪地摩托車】安排乘坐於雪地摩托車感受速度與激情。

住宿：COSMOS MURMANSK HOTEL 或同級酒店  
早：酒店 | 午：當地餐廳 | 晚：特色帝王蟹餐

## Day 07

### 摩爾曼斯克 ~ 列寧號核動力破冰船(外觀) ~ 北極圈標誌紀念碑 ~ 摩爾曼斯克港 → 莫斯科 Murmansk ~ Museum Nuclear Icebreaker ~ Lenin → Moscow

【列寧號核動力破冰船】世界上第一艘核動力破冰船列寧號，退役後停泊在摩爾曼斯克碼頭作為博物館。這條破冰船在1959年開始修建，是世界上第一艘民用核動力船舶。

【北極圈標誌紀念碑】碑體刻有經緯度68°58'N 33°03'，代表這座城市深入北極圈三百多公里

【摩爾曼斯克港】造訪世界四大不凍港之一，儘管坐落於高緯度北極圈內、氣候酷寒，港口卻全年不會結冰。稍後乘搭內陸航班飛往俄羅斯首都莫斯科。

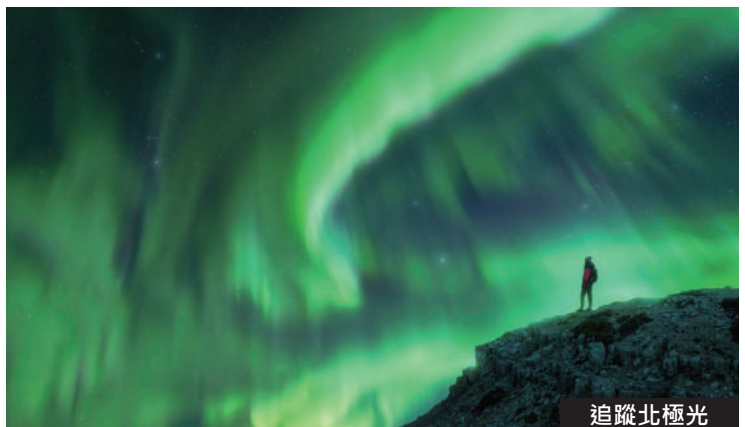
住宿：五星級HILTON MOSCOW 或同級酒店  
早：酒店 | 午：當地餐廳 | 晚：當地餐廳



薩米民族村



哈士奇狗



追蹤北極光

# Day 08

莫斯科 ~ 克里姆林宮 ~ 紅場 ~ 聖巴素大教堂 ~ 救世主教堂

Moscow ~ Kremlin Palace ~ Red Square ~ St. Basil Cathedral ~ Cathedral of Christ the Saviour

【克里姆林宮】俄羅斯政治及經濟的中樞，觀看沙皇大鐘、大砲、伊凡大鐘樓、聖母升天教堂、十二門徒教堂等。

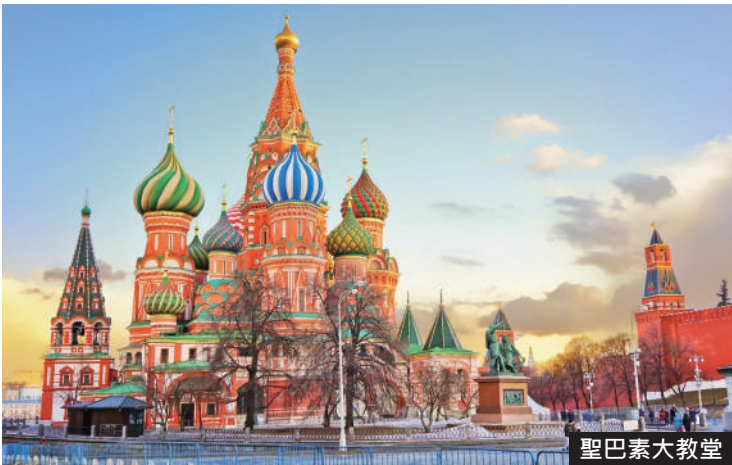
【紅場】莫斯科中央行政區的一個公眾廣場。紅場之內或邊緣有聖巴素大教堂、克里姆林宮、無名英雄塚和列寧墓等。

【聖巴素大教堂】建於1560年，結構獨特，由九座不同形態的洋蔥頭教堂組成，圓頂的洋蔥頭並不是模仿洋蔥頭的形狀，而是代表供奉上帝的蠟燭和燭光。現為歷史博物館。

【救世主教堂】世界上最高及最大的東正教教堂之一。在1812年拿破崙戰爭後由沙皇亞歷山大一世下令修建，目的是為了感謝救世主基督「將俄羅斯從失敗中拯救出來，使她避免蒙羞」，並紀念在戰爭中犧牲的俄羅斯人民。

住宿：五星級HILTON MOSCOW 或同級酒店

早：酒店 | 午：當地餐廳 | 晚：當地餐廳



聖巴素大教堂

# Day 09/10

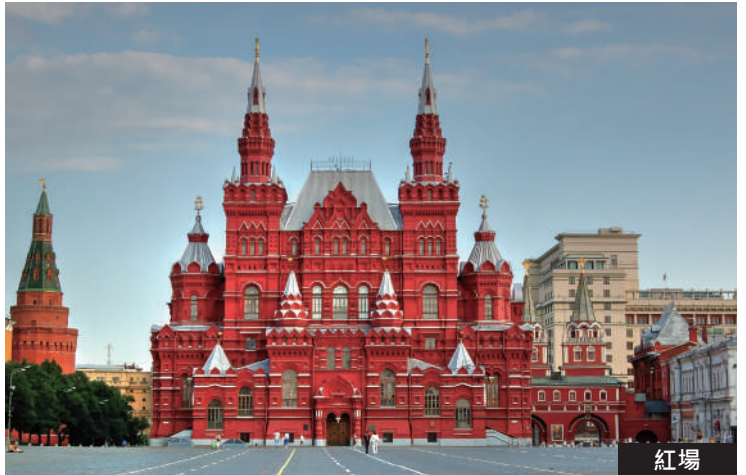
莫斯科 ~ 列寧山觀景台 → 香港

Moscow ~ Lenin Hill → Hong Kong

【列寧山觀景台】這是莫斯科市區最高點，海拔220公尺，可俯瞰全城風光。

稍後專車前往機場，乘坐土耳其航空公司客機經伊斯坦堡轉機或乘坐阿聯酋航空公司經杜拜轉後飛返香港。航機於第10天抵達香港國際機場。

早：酒店 | 午：--- | 晚：---



紅場

### 注意：

- 所有圖片僅供參考，需以當地實際情況為準，本公司將保留最終解釋權
- 行程次序以當地接待單位安排及因為最後確定之航班時間而有所調配，敬請留意
- 入場參觀之景點如遇特殊情況下關閉或假期休息或門票售罄，將會以其他節目代替
- 如遇展覽會或其他特殊情況而未能提供行程表所列的城市住宿或指定酒店，本公司安排於鄰近或周邊城市同級酒店住宿，客人不得藉此要求退款或賠償

天數	早餐	午餐	晚餐	住宿城市	住宿酒店
1			✈		
2	✈	當地餐廳	當地餐廳	聖彼得堡	五星級RADISSON ROYAL HOTEL 或同級酒店
3	酒店	當地餐廳	當地餐廳	聖彼得堡	五星級RADISSON ROYAL HOTEL 或同級酒店
4	酒店	當地餐廳	當地餐廳	摩爾曼斯克	COSMOS MURMANSK HOTEL 或同級酒店
5	酒店	當地餐廳	當地餐廳/酒店	摩爾曼斯克	COSMOS MURMANSK HOTEL 或同級酒店
6	酒店	當地餐廳	特色帝王蟹餐	摩爾曼斯克	COSMOS MURMANSK HOTEL 或同級酒店
7	酒店	當地餐廳	當地餐廳	莫斯科	五星級HILTON MOSCOW 或同級酒店
8	酒店	當地餐廳	當地餐廳	莫斯科	五星級HILTON MOSCOW 或同級酒店
9/10	酒店		✈ ~旅途愉快~		

註：如酒店晚餐未能安排，將改為當地餐廳

# 一剔價

★ 免收服務費

★ 已包各地所有機場稅項

結伴同行優惠如下：

4位減\$300 | 5-7位減\$400 | 8位或以上減\$500

注意：優惠名額有限，價目以報名及付訂金為準，  
團費及優惠如有任何調整或更改，恕不作另行通知

早報名最高優惠  
勁減\$3,000

## 10天俄羅斯、北極光(莫斯科、摩爾曼斯克追光、聖彼得堡)秘境遊 ~ GDRM

出發日期	成人價 (佔半房)	小童價		單人房 附加費	服務費	各地所有 機場稅項
		佔半房	與父母同房 (不佔床)			
11月22日 12月2、13日 2027年1月3、17、31日 2027年2月14、28日 2027年3月7、21日	<del>\$39,998</del> 起 \$36,998起	<del>\$39,998</del> 起 \$36,998起	<del>\$37,498</del> 起 \$34,498起	\$9,998	免收	已包
聖誕節精選 12月24日	<del>\$42,998</del> 起 \$39,998起	<del>\$42,998</del> 起 \$39,998起	<del>\$40,498</del> 起 \$37,498起			

一剔價：免收服務費及包各地所有機場稅項

注意：價目將會調整，請查詢報名旅行社，敬請留意。

注意：

- 餘款須出發前 45 個工作天全部繳清。由出發日期起計算 35 天至 44 天內取消訂位者，扣除團費百分之五十。如於出發前34天內取消已確認之訂位，將不獲任何退款，扣除全額團費。
- 航機上的團隊座位，由航空公司編排，領隊一般只能按航空公司的安排，盡量處理，旅行社不得異議。如客人要求於航機上的指定座位，如夫婦同座、窗口位、路口位等等，基於不同航空公司的條例，需繳付不一的額外費用，每段航班收費約港幣\$200至\$1000不等（視乎乘坐的航空公司為準），敬請留意！
- 行程次序以當地接待單位安排及航班時間而有所調配，敬請留意！
- 入場參觀之景點如遇特殊情況下關閉或假期休息或門票售罄，將會以其他節目代替，客人不得藉此要求退款或賠償。
- 如遇展覽會、其他特殊情況、住房客滿或裝修而未能提供行程表所列的城市住宿或指定酒店，所列的用膳餐廳或交通，本公司將安排於鄰近或周邊城市同級酒店住宿或可能會根據實際情況有所改動，客人不得藉此要求退款或賠償。
- 辦理簽證所需工作天因應各國領使館所需而有不同，詳情請查詢報名旅行社，以確定最遲申請簽證日期，敬請留意！
- 一人報名者或三人或以上報名者如有單身男或女，本公司不會安排與同性團友夾房，必須繳付單人房附加費全額，另單人房對比雙人房之房間細，敬請留意！
- 團費不包括香港旅遊業監管局釐訂之「印花成本」，客人須另外繳付。
- 報名前請參閱本公司網頁 [www.charming-online.com](http://www.charming-online.com) 內之最新版本的旅遊及責任細則條款。

F-26-SCAN-008-GDRM(ROG)

26 JUN 2026

特約旅行社

牌照號碼：350759